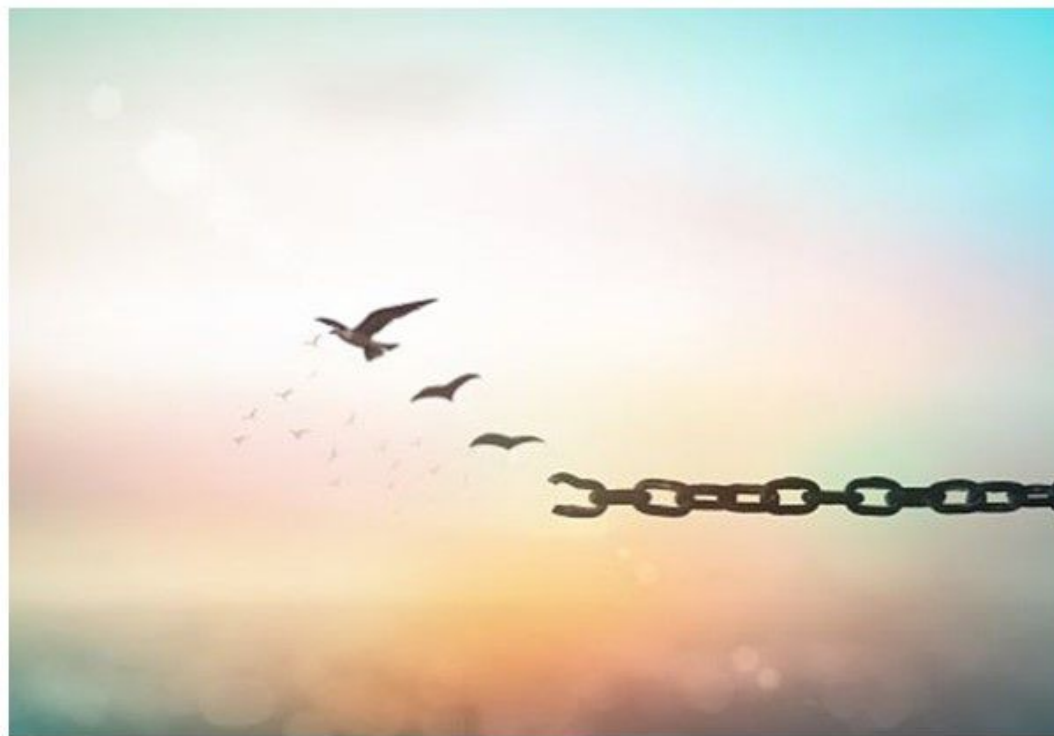


FORMATION EN THÉRAPIE A.T.M.E.I.

PROGRAMME 2025

MEMOIRES EMOTIONNELLES
INCONSCIENTES



QU'EST CE QU'UNE MÉMOIRE EMOTIONNELLE INCONSCIENTE?

Nous parlons plutôt d'empreinte (sensorielle-émotionnelle) inscrite au plus profond de notre inconscient à la suite d'un ou plusieurs évènements récurrents survenus dans notre vie.

Ces empreintes sont d'ordre personnel se situant de l'enfance à aujourd'hui (mémoires personnelles), d'ordre familiale liées à la constellation familiale dont nous sommes issus (mémoires familiales), liées à notre séjour dans la matrice (mémoires intra-utérines), et celles héritées de notre clan (mémoires transgénérationnelles).

Selon un programme de situations répétitives, non dans la forme mais dans le fond, ces empreintes vont se réactiver dans les plans inconscients sous des aspects sensori-émotionnels occasionnant mal-être, anxiété, angoisse etc... ou sous des formes plus extérieures de brusques changements de vie.

Nous sommes confrontés à revivre à notre insu des cycles répétitifs limitants, ce que nous pourrions décoder comme notre projet-sens de vie erroné.

Lorsqu'une émotion interfère dans notre présent, la plupart du temps elle entre en résonance avec une émotion inconsciente du passé qui se réveille, bien que l'évènement puisse être différent : il s'agit plus de la réaction émotionnelle de survie mis en place à l'époque du 1^{er} engramme de cette émotion.

C'est pourquoi nous pouvons avoir le sentiment que nos réactions émotionnelles en lien avec l'évènement d'aujourd'hui semblent disproportionnées...

QU'EST CE QU'UNE MÉMOIRE EMOTIONNELLE INCONSCIENTE?

Prendre la décision de transformer nos M.E.I. nous amène à nous poser ces quelques questions intérieures

"Si mes cellules sont remplies de ce que je crois être... C'est à dire la somme de mes émotions, pensées, croyances, souvenirs, héritages de mes parents, du clan etc... »

- Comment je peux comprendre en quoi mes difficultés et mes souffrances d'aujourd'hui, sont liées à des empreintes émotionnelles engrammées qui se rejouent à mon insu?
- Comment ces mémoires se réactivent pour se rejouer et interagir dans les événements de ma vie?
- Comment je peux les libérer et les transformer en Ressources et Forces intérieures pour me programmer une vie plus juste dans le respect de mes valeurs profondes?
- En quoi ces empreintes mémorielles sont reliées à la trajectoire d'expériences que mon Âme désire traverser?
- Quelle est ma Source et quel Sens donner à mon passage d'incarnation actuelle?

EN QUOI CONSISTE CETTE FORMATION?

Dans ce parcours de formation qualifiante, vous apprendrez à accompagner en entretien d'introspection et en session régressive (Techniques régressives) dans les différents modules de la méthode A.T.M.E.I© .

Cette formation spécifique est ouverte aux Professionnels de la Relation d'aide en activité et qui désirent accompagner avec ces outils.

Elle n'est pas accessible aux personnes qui sont au démarrage de leur activité, ni en projet de reconversion... Pour cela vous êtes invité(e) à suivre le cursus de Praticien de la Relation d'aide qui vous apportera des bases solides et un cœur de métier dans le domaine de l'accompagnement.

Pour les Professionnels-les, il est possible de suivre les modules spécifiques indépendamment... avec la possibilité de valider tout le cursus par la suite...

La formation s'articule autour d'un tronc commun et de modules spécifiques dans chacun des domaines des Mémoires Emotionnelles inconscientes.

Ce n'est pas non plus un cursus à vivre en démarche personnelle, pour cela vous êtes invité(e) à prendre contact avec les Professionnelles certifiées A.E.T.-FORMATIONS (voir Annuaire Professionnel) qui sauront vous accompagner en toute sécurité dans le plan de vos mémoires avec professionnalisme et respect...

NATURE ET CARACTERISTIQUES DE L'ACTION DE FORMATION

Conformément à l'article L6313-1 du code du travail, cette formation s'inscrit dans le cadre des **actions d'acquisition, d'entretien et de perfectionnement des connaissances**.

Cette action de formation a pour objectif de former dans le domaine de l'intitulé du module avec certification de qualification du Centre de Formation sur demande.

Le plan de formation totalise un nombre d'heures de formation de **400 heures**, pratiques, travaux et bilans écrits compris, correspondant à l'accompagnement de sessions individuelles. Délivrance de l'attestation de formation en **en Thérapie des Mémoires Emotionnelles Inconscientes A.T.M.E.I.** (avec mise en situation obligatoire d'accompagnement sous supervision) . Attestation obligatoire pour l'obtention du Certificat de **Praticien(ne) en Thérapie des Mémoires Emotionnelles Inconscientes (A.T.M.E.I.)** (avec dépôt du mémoire d'application de mise en situation réelle) **validée pour 450 heures de formation**.

DUREE DE FORMATION

Pour la formation complète de **Praticien(ne) A.T.M.E.I.**, entre **18 et 24 mois en continu**

La Méthodologie d'accompagnement acquise va permettre de sécuriser l'espace d'accueil et d'écoute en s'appuyant sur un cadre clair, sécurisant.

La formation permet de développer une posture d'accompagnant dans une attitude objective et empathique, en s'appuyant sur les outils concrets de la Relation d'Aide et de la Thérapie.

PRE-REQUIS : Avoir déjà suivi une formation dans le domaine de l'accompagnement en Relation d'Aide et/ou être installé en tant que Professionnelle de l'Accompagnement en Relation d'aide. Avoir un projet concret dans le domaine de la Thérapie des Mémoires A.T.M.E.I. et ne pas être engagé-ée dans une autre formation.

MODALITÉS D'ÉVALUATION D'ENTRÉE EN FORMATION:

Après avoir fait parvenir le formulaire d'information, Entretien individuel au téléphone pour vérifier l'adéquation de la formation et le projet professionnel de la personne en demande de formation.

OBJECTIFS ET FINALITES DE LA FORMATION

Praticien(ne) en Thérapie des Mémoires Emotionnelles Inconscientes (A.T.M.E.I.)

Devenir un(e) Professionnel(le) opérationnel et performant, dans la capacité à exercer pleinement son métier

OBJECTIFS DE FORMATION :

L'objectif principal de la formation est d'acquérir les compétences pour devenir un(e) professionnel(e) compétent(e) dans les domaines de la Relation d'aide et la Thérapie A.T.M.E.I.

Savoir développer et affiner des supports adaptés à des problématiques spécifiques, dans la prise en charge individuelle.

Acquérir les techniques spécifiques à la Thérapie A.T.M.E.I. et ses particularités selon les différents publics.

La Méthodologie d'accompagnement acquise va permettre de sécuriser l'espace d'accueil et d'écoute en s'appuyant sur un cadre clair et explicite, et dans la distanciation nécessaire aux projections et Transferts.

COMPETENCES VISEES:

- Capacité à la Prise en charge de la personne, savoir clarifier sa demande.
- Capacité d'élaborer, de mettre en œuvre et d'évaluer un projet d'accompagnement en direction de la personne. exclusivement en individuel.
- Capacité à clarifier, définir et mettre en action son projet professionnel dans les domaines de la Relation d'aide et la Thérapie A.T.M.E.I. et le pérenniser.
- Capacité à intervenir dans le respect de la déontologie et de l'éthique du métier de Praticien-ne en Thérapie A.T.M.E.I.
- Capacité à évaluer ses activités professionnelles, développer son potentiel et ses compétences
- Capacité à mettre en place un projet d'installation professionnel

ENCADREMENT PÉDAGOGIQUE ET TECHNIQUE

L'encadrement mis à la disposition du stagiaire tant sur le plan technique que pédagogique, selon les modalités suivantes :

Durant toute la formation, Accès à une plateforme pédagogique sécurisée, accompagné d'entretiens individualisés en Visio Skype et suivi en continu par mail ou si besoin par téléphone.

En cours de formation, tutorat et supervision des mises en situation réelles.

⇒ **La formation totalise un nombre d'heures de formation de 400 heures pour l'attestation et 450 heures pour le certificat de Praticien(ne) en Thérapie des Mémoires Emotionnelles Inconscientes (A.T.M.E.I.).**

Niveau d'entrée en formation: Bac ou expérience professionnelle équivalente

Niveau de sortie de formation: Bac + 3

FORMATRICE PRINCIPALE

Patricia Vidili Kaluzny, Responsable Pédagogique – A. E.T.-formations, Professionnelle de l'Accompagnement en Relation d'Aide Certifiée, Coach Professionnel, Thérapeute Psychocorporel, Formatrice Professionnelle

SYSTÈME D'ÉVALUATION DES COMPÉTENCES APPRISES ET ACQUISES

Une attestation d'assiduité sera remise à l'issue de la formation, attestant du suivi de la formation avec le rendu de travaux demandés.

Une attestation individuelle de fin de formation sera également remise à l'issue de la formation après évaluation, attestant des compétences apprises, à plus de 80% et après rendu de travaux écrits demandés + une mise en situation réelle d'accompagnement.

Un certificat de formation sera remis, après le dépôt du Mémoire de certification reprenant les bilans des mises en situation réelle d'accompagnement, attestant du transfert des compétences apprises en compétences acquises en situation réelle.

⇒ **Ce parcours peut se compléter par le parcours de Psychopraticien-ne en Relation d'Aide Humaniste Intégrative** FORMATIONS

PROGRAMME DE FORMATION PRATICIEN-NE EN THÉRAPIE A.T.M.E.I.

MODULES FONDAMENTAUX – THEORIE – PRATIQUE – PSYCHOPEDAGOGIE – 100 heures

- Module Accompagner en Relation d'Aide adapté à la Thérapie des Mémoires
- Module Tronc Commun A.T.M.E.I.
- Décodage des cycles de vie
- Pratiques de régression dans les Mémoires Emotionnelles (lecture de son parcours personnel dans ses mémoires A.T.M.E.I.)
- Méthodologie de la conduite d'entretien introspective
- Méthodologie de la déprogrammation/reprogrammation des mémoires émotionnelles

MODULES SPÉCIFIQUES – THEORIE – PRATIQUE – PSYCHOPEDAGOGIE – 200 heures

- M.E.I. de la toute petite enfance (Guérison de l'Enfant Intérieur)
- M.E.I. Intra utérines et Périnatales (Guérison de la Matrice)
- M.E.I. Transgénérationnelles (Guérison de notre clan)
- M.E.I. Biopsychosomatique ou Compréhension des maladies (mal a dit) et des maux du corps

MODULES COMPLEMENTAIRES – THEORIE – PRATIQUE – PSYCHOPEDAGOGIE – 100 heures

- Module Analyse des Rêves
- Module Psychosymbolisme
- Module Besoins Psychoaffectifs
- Module Psychopathologie

→ **TOTAL HEURES DE FORMATION VALIDEES: 400 HEURES**

PROGRAMME DE FORMATION PRATICIEN-NE EN THÉRAPIE A.T.M.E.I.

MODULE MISE EN SITUATION D'APPRENTISSAGE (INDIVIDUEL) ET CERTIFICATION – 50 heures

- Préparation de séance et supervision
- Accompagnement de séance (cas pratique)
- Bilan et analyse réflexive avec supervision
- Suivi d'accompagnement (validation d'évolution de l'objectif)
- Mémoire pratique d'accompagnement, réalisation et soutenance
- Obligations légales, démarches...

⇒ **TOTAL HEURES DE FORMATION VALIDEES POUR LA CERTIFICATION: 450 HEURES**

Possibilité de compléter par le niveau 2 (obligation d'être certifié-ée Niveau 1 Praticien-ne en Thérapie A.T.M.E.I.)

MODULE TRANSPERSONNEL – THEORIE – PRATIQUE – PSYCHOPEDAGOGIE – 50 heures

- M.E.I. vies passées et futures
- Accompagner le Transpersonnel et décodage de la Mission d'âme, se programmer son futur
- "Trajectoire de l'âme » ou comment Réintégrer nos mémoires de Guérisseur(se) pour accompagner la Transformation dans tous les plans (spirituel, émotionnel, mental et physique)
- Module Psychoénergétique adapté à la Thérapie des Mémoires

→ **Délivrance attestation de spécialisation en Thérapie Transpersonnelle**

TARIFS 2025 - PRATICIEN-NE EN THÉRAPIE A.T.M.E.I.

1- La formation A.T.M.E.I.(sans Transpersonnel) avec Formation de Tutoring/supervision/ en synchrone à distance avec le rendu des travaux demandés

⇒ **2400 euros Net de taxes* en Tarif Prise en charge par organisme**
Devis sur demande et entretien téléphonique

⇒ **2200 euros Net de taxes* en Tarif Prise en charge pour Professionnel-le indépendant-e**
Devis et convention de formation sur demande et entretien téléphonique

Une réduction est appliquée pour une prise en charge financière personnelle; un contrat de formation est établi

⇒ **2000 euros Net de taxes* avec mensualisation étalée sans frais**
Formation validée pour 400 heures pour attestation et 450 heures pour certification

*** À cela peut se rajouter un complément de formation en Relation d'aide si nécessaire (+300 euros)

2- La formation A.T.M.E.I. + le module Transpersonnel Tout compris

⇒ **2700 euros Net de taxes* en Tarif Prise en charge par organisme**
Devis sur demande et entretien téléphonique

⇒ **2500 euros Net de taxes* en Tarif Prise en charge pour Professionnel-le indépendant-e**
Devis et convention de formation sur demande et entretien téléphonique

Une réduction est appliquée pour une prise en charge financière personnelle; un contrat de formation est établi

⇒ **2300 euros Net de taxes* avec mensualisation**
Formation validée pour 500 heures (avec certification)

*** À cela peut se rajouter un complément de formation en Relation d'aide si nécessaire (+300 euros)

- Un contrat de formation en deux exemplaires est établi selon l'article L. 6313-1 du code du travail avec délai légal de rétractation de 14 jours.
- La formation débute après le délai de rétractation de 14 jours non dénoncé, et s'il s'agit d'un dossier de prise en charge lorsque celui-ci a été dûment accepté
- Avec la confirmation de votre inscription, vous recevez vos codes d'accès à la plateforme de formation.
- L'apprentissage de chaque Module se déroule au rythme de chacun...

**TVA non applicable - article 261-4-4 du CGI*

A.E.T.-FORMATIONS

Centre Expert de formation aux métiers de l'Accompagnement en Relation d'Aide depuis 2003



**A.E.T.-FORMATIONS est enregistré comme
Centre de formation auprès de la DREETS GRAND EST sous le n° 44 57 03759 57**

**A.E.T.-FORMATIONS a obtenu
la Certification RNQ QUALIOPI pour Actions de formation et la Certification ICPF EXPER PRO Formatrice en
Relation d'aide**

A.E.T.-FORMATIONS a obtenu le Certificat de conformité Pôle Emploi et est référencé DATADOCK

PATRICIA VIDILI KALUZNY
Contact: [**contact@aet-formations.com**](mailto:contact@aet-formations.com)